



Instructions

Handleiding – Manuel
Anleitung – Instrucciones



Nederlands

3



Français

8



English

13



Deutsch

18



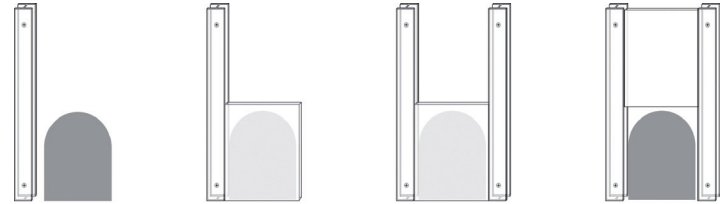
Espanõl

23

MONTAGE

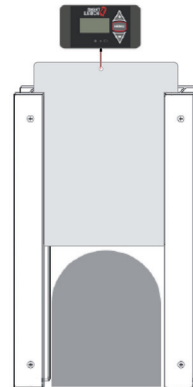
VERTICAAL

SCHUIFDEUR



- 1 Bevestig een van de geleiders.
- 2 Plaats het deurtje in de geleider en zet de tweede geleider er tegen.
- 3 Schuif de geleider een paar millimeter terug naar buiten en zorg zo voor voldoende speling zodat de deur vrij op en neer kan bewegen.
- 4 Schuif het deurtje naar boven en doe hetzelfde als bij de onderzijde.

De deur moet nu door haar eigen gewicht vlot dicht kunnen schuiven.



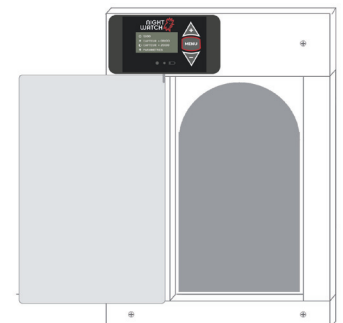
NIGHTWATCH

Het toestel wordt geleverd in 'open' toestand. Schuif het deurtje helemaal open en bepaal de positie van de Nightwatch. Het toestel moet horizontaal gemonteerd worden en zodanig dat het touwtje loodrecht naar onder uit het toestel loopt.

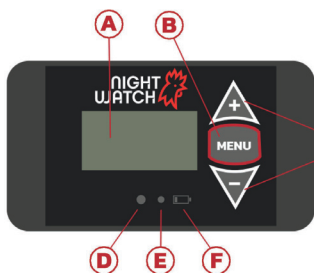
Schroef het toestel vast met de meegeleverde schroefjes en bevestig vervolgens de lus aan het deurtje met de meegeleverde kabelbinder.

HORIZONTAAL

Deze versie moet over de opening gemonteerd worden.



HET TOESTEL



- A - verlichte display
- B - menuknop
- C - bedieningsknoppen
- D - lichtsensor
- E - indicatie led
- F - indicatie led batterij

Menuknop B

knop om het menu te openen en een gekozen menu optie te openen of te bevestigen.

Bedieningsknoppen C

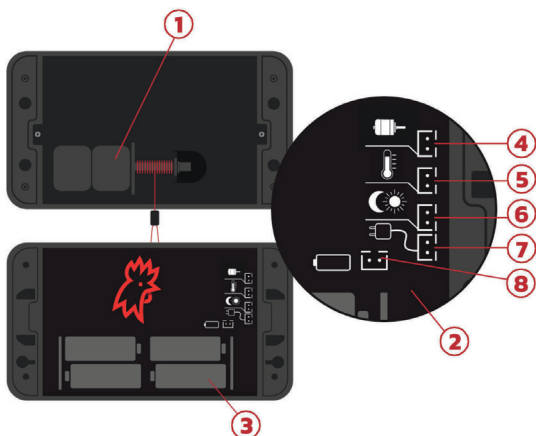
knoppen om door het menu te navigeren, waarden in het menu te verhogen of te verlagen en om het deurtje manueel te bedienen.

Groene led E

- **snel knipperen:** actie vereist
- **traag knipperen:** motor in werking
- **om de 30 seconden:** deur gesloten

Rode led F

licht op als de batterijspanning laag wordt en de batterijen vervangen moeten worden.



- 1 - motor
- 2 - aansluitingen
- 3 - batterijhouder
- 4 - connector motor
- 5 - connector temperatuursensor
- 6 - connector lichtsensor
- 7 - connector netspanning
- 8 - connector batterijen

DISPLAY



- ☉ HET UUR
- ☀ OPENEN
- ☾ SLUITEN
- ◆ INSTELLINGEN



Hier zie je de gekozen instelling om te openen. 'TIMER', 'SENSOR', 'SENSOR + TIMER' of 'MANUEEL'. Bij keuze voor 'TIMER' of 'SENSOR + TIMER' zie je hier ook het gekozen tijdstip.



Hier zie je de gekozen instelling om te sluiten. 'TIMER', 'SENSOR', 'SENSOR + TIMER' of 'MANUEEL'. Bij keuze voor 'TIMER' of 'SENSOR + TIMER' zie je hier ook het gekozen tijdstip.



Hier kan je de overige instellingen aanpassen.

IN DIENST NEMEN

Wanneer je het toestel openklapt zullen de batterijclip en de connectoren zich presenteren. Indien je een externe sensor gebruikt sluit je die eerst aan. Plaats dan de batterijen en/of de netspanningsadapter. Bij gebruik van beiden zal netspanning gebruikt worden en zullen de batterijen het overnemen wanneer de netspanning weg zou vallen. 100% zekerheid!

Indien je de netspanningsadapter en/of externe sensor gebruikt dien je het dopje aan de onderzijde van het toestel te verwijderen om de kabel hier door te voeren. Vervolgens verbind je de kabel met de overeenstemmende connector.

EERSTE GEBRUIK

- Wanneer je het toestel voor de eerste maal gebruikt zal je meteen een keuze kunnen maken voor de gewenste taal.
- Kies een taal en bevestig je keuze met 'menu' B.
- Je zal vervolgens het uur moeten ingeven. Pas de uren aan met de pijltjes C en bevestig met 'menu' B. Herhaal dit voor de minuten.
- Vervolgens dien je met de pijltjes C een methode te kiezen voor het openen en het sluiten.

SENSOR: De deur opent bij voldoende licht en sluit bij voldoende donker.

TIMER: De deur gaat open of sluit op het opgegeven tijdstip.

SENSOR + TIMER: De deur opent bij voldoende licht maar nooit voor het opgegeven tijdstip. De deur sluit bij voldoende donker maar nooit later dan het opgegeven tijdstip.

MANUEEL: De deur opent en sluit enkel door een druk op de overeenstemmende knop.

Indien je een keuze maakt die de timer omvat zal je aansluitend dit tijdstip moeten ingeven.

- Sluit de deur met de pijltjes C zodra daarnaar gevraagd wordt en druk daarna 'menu' B
- De deur gaat weer open en het toestel is nu klaar voor gebruik.

EXTERNE LICHTSENSOR AANSLUITEN

Indien je de externe lichtsensor wil gebruiken dien je de netspanningsadapter en/of de batterijen te verwijderen. Je kan dan het dopje aan de onderzijde van het toestel verwijderen om de kabel hier door te voeren. Vervolgens verbind je de kabel met de overeenstemmende connector en voorzie je het toestel opnieuw van spanning.

Je kan steeds controleren welke sensor gebruikt wordt onder het menu LICHTSENSOR. 'i' = intern en 'e' = extern.

DE TIJD AANPASSEN

- Druk 2x op 'menu' **B** zodat het klokje knippert en druk nogmaals 'menu' **B** om de tijd aan te passen.
- Pas de uren aan met de pijltjes **C** en bevestig met 'menu' **B**.
- Pas de minuten aan met de pijltjes **C** en druk 'menu' **B** om te bevestigen.

INSTELLINGEN OPENEN / SLUITEN AANPASSEN

- Druk 2x op 'menu' **B**. Het klokje gaat knipperen.
- Kies met de pijltjes **C** het zonnetje om de instellingen voor openen aan te passen. Kies het maantje om de instellingen voor sluiten aan te passen.
- Druk 'menu' **B** en kies een methode. 'TIMER', 'SENSOR', 'SENSOR + TIMER' of 'MANUEEL'. (zie eerste gebruik)
- Druk 'menu' **B** om te bevestigen.
- Indien 'TIMER' of 'SENSOR + TIMER' gekozen werd moet vervolgens het tijdstip ingegeven worden.

INSTELLINGEN

LICHTSENSOR

Hier kan je de gevoeligheid van de lichtsensor bijstellen. Indien je een externe lichtsensor gebruikt moet je deze aansluiten alvorens het toestel van spanning te voorzien. Zo zal de Nightwatch deze zelf detecteren.

- Druk 2x op 'menu' **B** zodat het klokje gaat knipperen.
- Kies met de pijltjes **C** het symbool voor 'INSTELLINGEN' en druk 'menu' **B**.
- 'LICHTSENSOR' knippert.
- Druk 'menu' **B**. Kies het zonnetje (openen) of het maantje (sluiten) en pas de waarden naar wens aan. Rechts zie je de waarden die de interne 'i' en externe 'e' sensor op dat moment meten. Indien je deze als referentie wil gebruiken moet je er op letten dat je geen licht blokkeert door voor de sensor te staan of je hand er voor te houden.
- Achter de gekozen waarden zie je welke sensor momenteel gebruikt wordt. 'i' voor intern of 'e' voor extern.
- Kies 'EXIT MENU' of wacht tot het scherm uit gaat.

TEMPERATUUR

Indien een temperatuursensor werd aangesloten kan je een waarde opgeven waarbij het deurtje gesloten moet blijven. Wij raden dit enkel aan wanneer de dieren ook een voldoende grote en verlichte binnenruimte hebben. Let er ook op dat de dieren ten alle tijden toegang hebben tot eten en vooral drinken.

- Druk 2x op 'menu' **B** zodat het klokje gaat knipperen.
- Kies met de pijltjes **C** het symbool voor 'INSTELLINGEN' en druk 'menu' **B**.
- 'LICHTSENSOR' knippert.
- Kies met de pijltjes **C** 'TEMPERATUUR' en bevestig met 'menu' **B**.
- Je kan nu met de pijltjes **C** een waarde kiezen. (in stappen van 5°C)
- Bevestig met 'menu' **B**.

DEUR KALIBREREN

- Druk 2x op 'menu' **B** zodat het klokje gaat knipperen.
- Kies met de pijltjes **C** het symbool voor 'INSTELLINGEN' en druk 'menu' **B**.
- 'LICHTSENSOR' knippert.
- Kies met de pijltjes **C** 'DEUR KALIBREREN' en bevestig met 'menu' **B**.
- De deur gaat nu open. Het motortje rolt het touwtje op tot de lus tegen het toestel wordt aangetrokken.
- Sluit de deur met de knoppen zodra daarnaar gevraagd wordt en druk daarna 'menu' **B**.

De deur gaat weer open en het toestel is nu weer klaar voor gebruik.

FABRIEKSINSTELLINGEN

Wanneer je deze menuoptie kiest zal het toestel de fabrieksinstellingen herstellen en zal je zoals bij het eerste gebruik het toestel weer moeten instellen.

BELANGRIJK

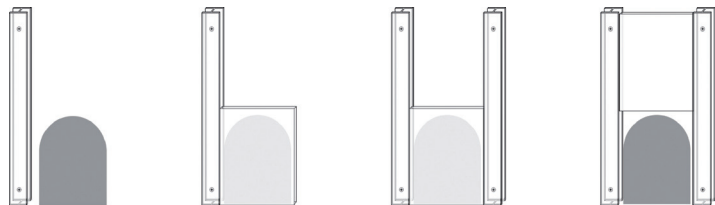
- Gebruik wegwerp alkaline batterijen, GEEN HERLAADBARE BATTERIJEN!
- Indien geen temperatuursensor is aangesloten moet de ingestelde waarde '—' zijn, anders zal het deurtje niet meer openen.
- Het kan even duren alvorens het toestel reageert om te voorkomen dat het toestel reageert op kortstondige belichting of verduistering.

MONTAGE



VERTICAL

PORTE COULISSANTE



- 1 Fixez un des deux rails.
- 2 Ensuite, introduisez la porte dans le rail et placez le deuxième rail de l'autre côté.
- 3 Déplacez le deuxième rail de quelques millimètres vers l'extérieur afin d'avoir suffisamment de jeu de telle sorte que la porte puisse monter et descendre sans frottements. Vissez la partie du bas.
- 4 Faites glisser la porte vers le haut et vissez comme pour la partie du bas.

La porte doit désormais glisser vers le bas et se fermer d'elle-même.

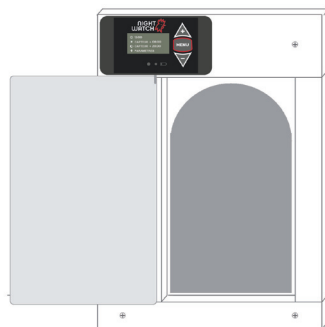
NIGHTWATCH

L'appareil est livré à l'état „ouvert”. Ouvrez totalement la porte et positionnez le Nightwatch. L'appareil doit être monté horizontalement et de manière à ce que le cordon soit orienté vers le bas, perpendiculairement à l'appareil.

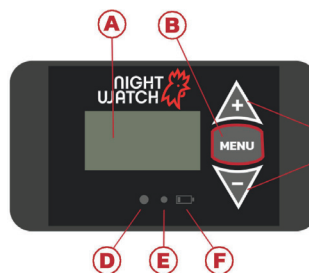
Vissez l'appareil à l'aide des vis livrées avec celui-ci. Fixez ensuite la boucle à la porte avec l'attache câble fournie.

HORIZONTAL

Cette version doit être montée sur l'ouverture.



L'APPAREIL



- A - écran d'affichage lumineux
- B - boutons de commande
- C - bouton menu
- D - capteur de lumière
- E - LED d'indication
- F - LED d'indication des piles

Bouton menu B

bouton pour ouvrir le menu et pour ouvrir ou sélectionner une option souhaitée du menu.

Boutons de commande C

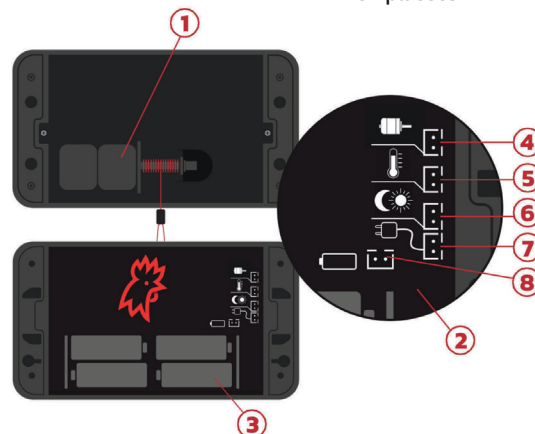
boutons pour naviguer dans le menu, pour augmenter ou diminuer des valeurs dans le menu et pour actionner la porte manuellement.

LED verte E

- **clignote rapidement**: une action est requise
- **clignote lentement**: le moteur est en fonctionnement
- **s'allume toutes les 30 secondes**: la porte est fermée

LED rouge F

s'allume quand le niveau des piles est faible et qu'elles doivent être remplacées.



- 1 - moteur
- 2 - connexions
- 3 - emplacement piles
- 4 - connecteur moteur
- 5 - connecteur sonde de température
- 6 - connecteur capteur de lumière
- 7 - connecteur alimentation secteur
- 8 - connecteur piles

ÉCRAN D'AFFICHAGE



- ⌚ **HEURE**
- ☀ **OUVERTURE**
- 🌙 **FERMETURE**
- ⚙ **PARAMETRES**



Vous voyez ici les paramètres sélectionnés pour l'ouverture. 'TIMER', 'CAPTEUR', 'CAPTEUR + TIMER' ou 'MANUEL'. En choisissant 'TIMER' ou 'CAPTEUR + TIMER' l'heure choisie s'affiche.



Vous voyez ici les paramètres sélectionnés pour la fermeture. 'TIMER', 'CAPTEUR', 'CAPTEUR + TIMER' ou 'MANUEL'. En choisissant 'TIMER' ou 'CAPTEUR + TIMER' l'heure choisie s'affiche.



Vous pouvez ici modifier les autres paramètres.

MISE EN SERVICE

Lorsque vous ouvrez l'appareil, vous apercevez les clips à pression pour les piles et les connecteurs. Si vous utilisez un capteur externe, connectez-le en premier lieu. Placez ensuite les piles et/ou l'adaptateur secteur. Si vous utilisez les deux, c'est l'alimentation qui fonctionnera et les piles prendront le relais si l'alimentation venait à se couper. Sûr à 100 % !

Si vous utilisez l'adaptateur réseau et/ou le capteur externe, vous devez retirer la pièce sous l'appareil afin d'y faire passer le câble. Connectez ensuite le câble au connecteur correspondant.

PREMIER EMPLOI

- À la première utilisation de l'appareil, vous devez directement choisir la langue souhaitée.
- Sélectionnez une langue et confirmez en appuyant sur „menu” **B**.
- Vous devez ensuite entrer l'heure. Changez l'heure avec les flèches **C** et confirmez avec „menu” **B**. Répétez l'opération pour les minutes
- Ensuite, vous devez utiliser les flèches **C** pour choisir un mode d'ouverture et de fermeture.

| | |
|-------------------------|--|
| CAPTEUR: | La porte s'ouvre quand il fait suffisamment clair et se ferme quand il fait suffisamment sombre. |
| TIMER: | La porte s'ouvre ou se ferme à l'heure choisie. |
| CAPTEUR + TIMER: | La porte s'ouvre quand il fait suffisamment clair mais jamais avant l'heure choisie. La porte se ferme quand il fait suffisamment sombre mais jamais plus tard que l'heure choisie. |
| MANUEL: | La porte s'ouvre et se ferme uniquement en appuyant sur les boutons correspondants. |

Si votre choix inclut le timer, vous devrez introduire une heure.

- Fermez la porte à l'aide des flèches **C** dès que vous y êtes invité, et appuyez ensuite sur „menu” **B**
- La porte s'ouvre à nouveau et l'appareil est prêt à l'emploi.

CONNECTER UN CAPTEUR DE LUMIÈRE EXTERNE

Si vous souhaitez utiliser un capteur de lumière externe, vous devez retirer l'adaptateur réseau et/ou les piles. Vous pouvez retirer la pièce sous l'appareil afin d'y faire passer le câble. Connectez ensuite le câble au connecteur correspondant et rebranchez l'appareil.

Vous pouvez toujours vérifier quel capteur est utilisé dans le menu CAPTEUR LUMIERE. „i”= interne et „e”= externe.

CHANGER L'HEURE

- Appuyez 2x sur „menu” **B** pour que l'horloge clignote et appuyez à nouveau sur „menu” **B** pour changer l'heure.
- Changez l'heure avec les flèches **C** et confirmez avec „menu” **B**.
- Changez les minutes avec les flèches **C** et confirmez avec „menu” **B**.

CHANGER LES PARAMÈTRES OUVERTURE/ FERMETURE

- Appuyez 2x sur "menu" **B**. L'horloge va clignoter.
- Sélectionnez le soleil à l'aide des flèches **C** pour modifier les paramètres d'ouverture. Sélectionnez la petite lune pour modifier les paramètres de fermeture.
- Appuyez sur "menu" **B** et sélectionnez un mode. 'TIMER', 'CAPTEUR', 'CAPTEUR + TIMER' ou 'MANUEL' (voir premier emploi).
- Appuyez sur "menu" **B** pour confirmer.
- Si vous avez choisi 'TIMER' ou 'CAPTEUR + TIMER', vous devrez ensuite introduire l'heure.

PARAMÈTRES

CAPTEUR DE LUMIÈRE

Vous pouvez ici ajuster la sensibilité du capteur de lumière. Si vous utilisez un capteur de lumière externe, vous devez connecter ce dernier avant de brancher l'appareil à l'alimentation. De cette façon, le Nightwatch le détectera automatiquement.

- Appuyez 2x sur „menu” **B** pour que l'horloge clignote.
- Choisissez le symbole „PARAMÈTRES” à l'aide des flèches **C** et appuyez sur „menu” **B**.
- „CAPTEUR LUMIÈRE” clignote.
- Appuyez sur „menu” **B**. Choisissez le soleil (ouvrir) ou la lune (fermer) et ajustez ensuite les valeurs. À droite s'affichent les valeurs que les capteurs interne „i” et externe „e” mesurent à cet instant. Si vous voulez utiliser celles-ci comme référence, veillez bien à ne pas obstruer la lumière en vous plaçant vous-même ou bien votre main devant le capteur.
- Derrière les valeurs choisies, vous voyez quel capteur est utilisé à cet instant. „i” pour interne et „e” pour externe.
- Choisissez „EXIT MENU” ou attendez que l'écran s'éteigne.



TEMPÉRATURE

Si une sonde de température a été connectée, vous pouvez entrer une valeur qui fera en sorte que la porte reste fermée. Nous conseillons ce mode uniquement quand les animaux bénéficient d'un espace intérieur suffisamment spacieux et éclairé. Veillez aussi à ce que les animaux aient toujours accès à leur mangeoire et abreuvoir.

- Appuyez 2x sur "menu" **B** pour que l'horloge clignote.
- Choisissez à l'aide des flèches **C** le symbole "PARAMÈTRES" et appuyez sur "menu" **B**.
- 'CAPTEUR LUMIÈRE' clignote.
- Choisissez à l'aide des flèches **C** "TEMPÉRATURE" et confirmez avec "menu" **B**.
- Vous pouvez désormais choisir une valeur à l'aide des flèches **C** (par palier de 5°C).
- Confirmez avec "menu" **B**.

CALIBRER PORTE

- Appuyez 2x sur „menu” **B** pour que l'horloge clignote.
- Choisissez le symbole „PARAMÈTRES” à l'aide des flèches **C** et appuyez sur „menu” **B**.
- „CAPTEUR LUMIÈRE” clignote.
- Choisissez à l'aide des flèches **C** „CALIBRER PORTE” et confirmez avec „menu” **B**.
- La porte s'ouvre. Le moteur enroule le cordon jusqu'à ce que la boucle remonte contre l'appareil.
- Fermez la porte à l'aide des boutons dès que vous y êtes invité, et appuyez ensuite sur „menu” **B**.

La porte s'ouvre à nouveau et l'appareil est à nouveau prêt à l'emploi.

DEFAUTS D'USINE

En choisissant cette option du menu, l'appareil va restaurer les paramètres standards et vous pourrez à nouveau régler l'appareil comme lors de la première utilisation.

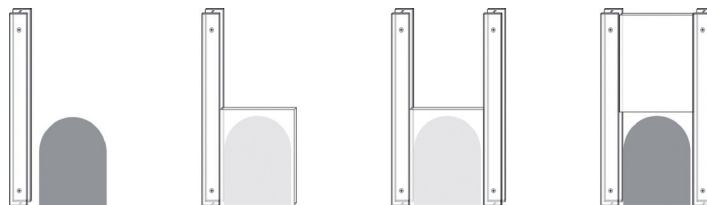
IMPORTANT

- Utilisez des piles alcalines jetables. PAS DE PILES RECHARGEABLES !
- Si aucune sonde de température n'est connectée, la valeur sélectionnée doit être "—", sinon la porte ne s'ouvrira plus.
- Pour éviter que l'appareil ne réagisse à un éclair ou une occultation soudaine il se peut qu'il y ait un petit décalage avant que l'appareil ne réagisse.

Mounting

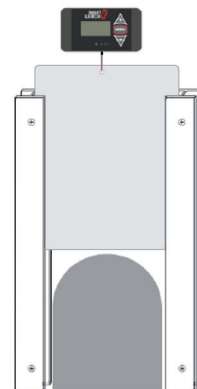
VERTICAL

COOP DOOR



- 1 screw down one of the runners.
- 2 place the door in the runner and put the second runner in place.
- 3 pull the runner out a few millimeters to make sure that the door can move freely up and down. Now screw down the bottom.
- 4 slide the door upwards and do the same as at the bottom.

The door must now close smoothly due to its own weight.



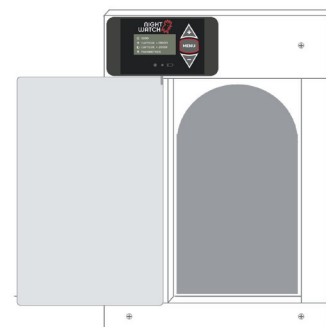
NIGHTWATCH

The device is delivered in 'open' condition. Slide the door completely open and determine the position of the Nightwatch. The unit must be mounted horizontally and in such a way that the string runs perpendicularly downwards from the unit.

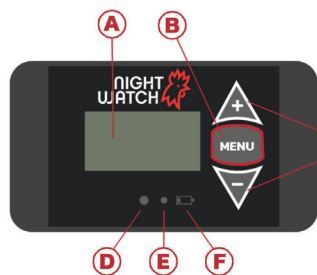
Fasten the unit with the supplied screws and then attach the loop to the door with the cable tie.

HORIZONTAL

This version must be mounted over the opening.



THE DEVICE



- A - display
- B - menu button
- C - control buttons
- D - Light sensor
- E - indicator led
- F - indicator led battery

Menu button **B**

Button to open the menu and to open or confirm a chosen menu option.

Control buttons **C**

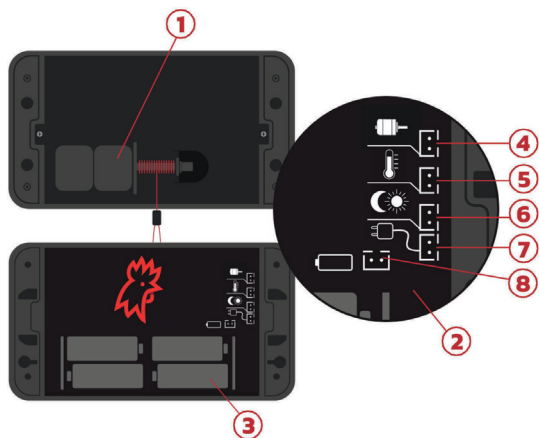
Buttons to navigate through the menu, to increase or decrease a value and to operate the door manually.

Green LED **E**

- **blinking fast:** actie vereist
- **blinking slow:** motor in operation
- **every 30 seconds:** door closed

Red LED **F**

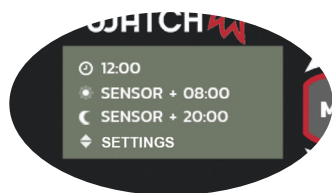
lights up when battery voltage is low and the batteries need to be changed.



- 1 - motor
- 2 - connections
- 3 - battery holder
- 4 - connector motor
- 5 - connector temperature sensor
- 6 - connector light sensor
- 7 - connector electric mains
- 8 - connector batteries



DISPLAY



- ⌚ **THE TIME**
- ☀️ **OPENING**
- 🌙 **CLOSING**
- ⬆️ **SETTINGS**



Here you can see the chosen setting to open the door. 'TIMER', 'SENSOR', 'SENSOR + TIMER' or 'MANUAL'. If 'TIMER' or 'SENSOR + TIMER' is selected, the chosen time is also displayed.



Here you can see the chosen setting to close the door. 'TIMER', 'SENSOR', 'SENSOR + TIMER' or 'MANUAL'. If 'TIMER' or 'SENSOR + TIMER' is selected, the chosen time is also displayed.



Choose this option to adjust other settings.

TAKE INTO SERVICE

When you open the device the battery holder and the connectors will present themselves. If you want to use an external light sensor you should connect it before placing the batteries and/or connecting the mains adapter. When you use both, the batteries will take over when there is an interruption of the mains. 100% security!

To use the mains adapter and/or an external sensor you will have to remove the plug at the bottom and run the cables through the hole. Then plug the connectors in the corresponding sockets.

INITIAL SETUP

- When you use the unit for the first time you will first have to select the desired language.
- Choose the language and confirm with 'menu' **B**.
- Then enter the time. Adjust the hours with the arrows **C** and confirm with 'menu' **B**. Repeat for the minutes.
- Now use the control buttons **C** to choose the method for opening and for closing.

SENSOR: The door opens at sunrise and closes at sunset.

TIMER: The door opens or closes at the specified time.

SENSOR + TIMER: The door opens at sunrise but never before the selected time.

The door closes at sunset but never later than the selected time.

MANUAL: The door only opens or closes by pressing the corresponding button.

If you make a choice that includes the timer, you will have to enter this time.

- Close the door with the arrows **C** when requested and then press 'menu' **B**.
- De deur gaat weer open en het toestel is nu klaar voor gebruik.
- The door opens again and the Nightwatch is now ready for use.

CONNECT THE EXTERNAL LIGHT SENSOR

If you want to use an external light sensor you have to remove the mains adapter and/or the batteries. You can then remove the cap on the bottom of the device to feed the cable through the hole. Connect the cable with the corresponding connector and connect the mains adaptor and/or place the batteries.

You can always check which sensor is used in the LIGHT SENSOR menu. ,i' = internal and ,e' = external.

ADJUST THE TIME

- Press ,menu' **B** twice so the clock symbol flashes and press ,menu' **B** again to adjust the time.
- Adjust the hours with the arrows **C** and confirm with ,menu' **B**.
- Adjust the minutes with the arrows **C** and press ,menu' **B** to confirm.

OPEN / CLOSE SETTINGS

- Press ,menu' **B** twice. The clock symbol will flash.
- Choose the sun with the arrows **C** to adjust the opening settings. Choose the moon to adjust the closing settings.
- Press ,menu' **B** and choose a method. TIMER, SENSOR, SENSOR + TIMER, or MANUAL. (see INITIAL SETUP)
- Press ,menu' **B** to confirm.
- If ,TIMER' or ,SENSOR + TIMER' is selected, the time must be entered.

SETTINGS

LIGHT SENSOR

Here you can adjust the sensitivity of the light sensor. If you use an external light sensor, you should connect it before providing power to the device. This way the Nightwatch will detect the sensor automatically.

- Press ,menu' **B** twice so that the clock starts flashing.
 - Use the arrows **C** to select the symbol for ,SETTINGS' and press ,menu' **B**.
 - „LIGHT SENSOR" flashes.
 - Press ,menu' **B**.
- Choose the sun (open) or the moon (close) and adjust the values as desired. On the right you see the values that are currently measured by the internal ,i' and external ,e' sensors. If you want to use these as a reference you have to make sure that you do not block light by standing in front of the sensor or holding your hand in front of it.
- Behind the chosen values you can see which sensor is currently being used. ,i' for internal or ,e' for external
 - Select ,EXIT MENU' or wait for the screen to go out.

TEMPERATURE

If a temperature sensor is connected you can enter a value where the door must remain closed. We only recommend this when the animals also have a sufficiently large and illuminated interior. Also make sure that the animals have access to food and especially drinking at all times.

- Press ,menu' **B** twice so that the clock starts flashing.
- Use the arrows **C** to select the symbol for ,SETTINGS' and press ,menu' **B**.
- „LIGHT SENSOR" flashes.
- Use the arrows **C** to select ,TEMPERATURE' and confirm with ,menu' **B**.
- You can now choose a value with the arrows **C**. (in steps of 5 ° C)
- Confirm with ,menu' **B**.

CALIBRATE DOOR

- Press ,menu' **B** twice so the clock starts flashing.
- Use the arrows **C** to select the symbol for ,SETTINGS' and press ,menu' **B**.
- „LIGHT SENSOR" flashes.
- Use the arrows **C** to select ,CALIBRATE DOOR' and confirm with ,menu' **B**.
- The door now opens now and the motor starts winding the string until the loop is pulled against the device.
- Now close the door with the buttons and then press ,menu' **B** to confirm.
- The door now opens and the Nightwatch is ready for use.

FACTORY DEFAULT

When you choose this menu option, the device will restore the factory settings and you will have to reset the device as with the first use.

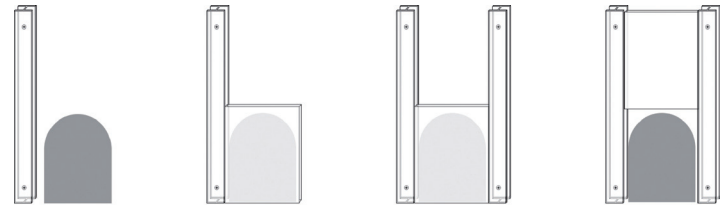
IMPORTANT

- Use disposable alkaline batteries, NO RECHARGABLE BATTERIES!
- If no temperature sensor is connected, the set value must be ,-', otherwise the door will no longer open.
- It may take some time for the device to respond to the light sensor to prevent the device from reacting to momentary lighting or darkening.

MONTAGE



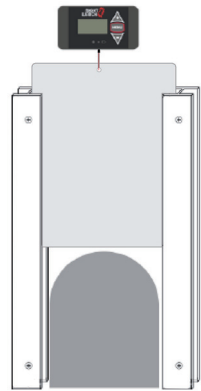
VERTIKAL SCHIEBETÜR



- i*
- 1 Befestigen Sie eine der Führungsschienen.
 - 2 Setzen Sie die Klappe in die Führungsschiene und stellen Sie die zweite Führungsschiene dagegen.
 - 3 Schieben Sie die Führungsschiene einige Millimeter nach außen und sorgen Sie für ausreichenden Abstand, damit sich die Klappe frei auf und ab bewegen kann. Schrauben Sie nun die Unterseite fest.
 - 4 Schieben Sie die Klappe nach oben und machen Sie dasselbe wie an der Unterseite.

Die Klappe muss nun aufgrund ihres Eigengewichts problemlos schließen können.

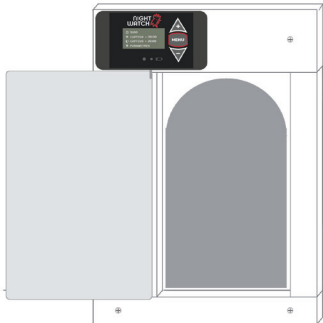
NIGHTWATCH



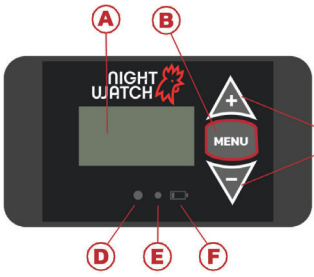
Das Gerät wird in „offenem“ Zustand ausgeliefert. Schieben Sie die Klappe ganz auf und bestimmen Sie die Position der Nightwatch. Das Gerät muss horizontal so montiert werden, dass die Schnur senkrecht vom Gerät nach unten verläuft. Schrauben Sie das Gerät mit den mitgelieferten Schrauben fest und befestigen Sie die Schlaufe mit dem mitgelieferten Kabelbinder an der Klappe.

HORIZONTAL

Diese Version muss über der Öffnung montiert werden.



DAS GERÄT



- i*
- A - beleuchtetes Display
 - B - Menütaste
 - C - Steuertasten
 - D - Lichtsensor
 - E - LED-Anzeige
 - F - LED-Batterieanzeige

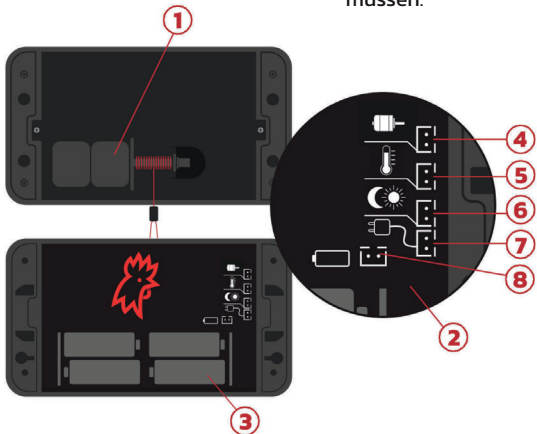
Menütaste: B Taste zum Öffnen des Menüs und zum Öffnen oder Bestätigen einer ausgewählten Menüoption.

Steuertasten: C Tasten zum Navigieren durch das Menü, zum Erhöhen oder Verringern der Werte im Menü und zum manuellen Bedienen der Klappe.

Grüne LED: E

- **schnelles Blinken:** Aktion erforderlich
- **langsames Blinken:** Motor in Betrieb
- **alle 30 Sekunden:** Klappe geschlossen

Rote LED: F leuchtet auf, wenn die Batteriespannung niedrig ist und die Batterien ausgetauscht werden müssen.



- i*
- | | |
|-------------------|------------------------------|
| 1 - Motor | 5 - Stecker Temperatursensor |
| 2 - Anschlüsse | 6 - Stecker Lichtsensor |
| 3 - Batteriepack | 7 - Stecker Netzspannung |
| 4 - Stecker Motor | 8 - Stecker Batterien |

DISPLAY



- i*
- 🕒 **DIE ZEIT**
 - ☀️ **ÖFFNEN**
 - 🌙 **SCHLIESSEN**
 - ⚙️ **EINSTELLUNGEN**



Hier sehen Sie die gewählte Einstellung zum Öffnen der Klappe. „TIMER“, „SENSOR“, „SENSOR + TIMER“ oder „MANUELL“. Wenn Sie „TIMER“ oder „SENSOR + TIMER“ wählen, wird hier auch die gewählte Zeit angezeigt.



Hier sehen Sie die gewählte Einstellung zum Schließen der Klappe. „TIMER“, „SENSOR“, „SENSOR + TIMER“ oder „MANUELL“. Wenn Sie „TIMER“ oder „SENSOR + TIMER“ wählen, wird hier auch die gewählte Zeit angezeigt.



Hier können Sie die anderen Einstellungen anpassen.

INBETRIEBNAHME

Wenn Sie das Gerät öffnen, sehen Sie den Batterieclip und die Stecker. Wenn Sie einen externen Sensor verwenden, schließen Sie ihn zuerst an. Legen Sie dann die Batterien ein und / oder schließen das Netzteil an. Wenn Sie sowohl Batterien als auch das Netzteil verwenden, wird die Netzspannung verwendet und der Batteriebetrieb wird aktiviert, wenn die Netzspannung abfällt. 100%ige Sicherheit.

Wenn Sie das Netzteil und / oder einen externen Sensor verwenden, entfernen Sie die Kappe an der Unterseite des Geräts, um das Kabel hier einzuführen. Verbinden Sie dann das Kabel mit dem entsprechenden Stecker.

ERSTE VERWENDUNG

- Wenn Sie das Gerät zum ersten Mal verwenden, können Sie sofort die gewünschte Sprache auswählen.
- Wählen Sie eine Sprache und bestätigen Sie Ihre Wahl mit „Menü“ **B**.
- Sie müssen dann die Uhrzeit eingeben. Stellen Sie die Stunden mit den Pfeilen **C** ein und bestätigen Sie mit „Menü“ **B**. Wiederholen Sie diesen Vorgang, um die Minuten einzustellen.
- Wählen Sie anschließend mit den Pfeilen **C** eine Methode zum Öffnen und Schließen aus.

SENSOR: Die Klappe öffnet sich, wenn es hell genug ist, und schließt sich, wenn genügend Dunkelheit herrscht.

TIMER: Die Klappe öffnet oder schließt sich zur angegebenen Zeit.

SENSOR + TIMER: Die Klappe öffnet sich bei ausreichendem Licht, aber niemals vor der angegebenen Zeit. Die Klappe schließt, wenn es dunkel genug ist, aber niemals nach der angegebenen Zeit.

MANUELL: Die Klappe öffnet und schließt sich nur durch Drücken der entsprechenden Taste.

Wenn Sie eine Option mit Timerfunktion wählen, müssen Sie anschließend diese Zeit eingeben.

- Schließen Sie die Klappe so schnell wie nötig mit den Pfeilen **C** und drücken Sie anschließend „Menü“ **B**.
- Die Klappe öffnet sich wieder und das Gerät ist jetzt betriebsbereit.

EXTERNER LICHTSENSOR ANSCHLIESSEN

Wenn Sie den externen Lichtsensor verwenden möchten, müssen Sie das Netzteil und / oder die Batterien entfernen. Sie können dann die Kappe an der Unterseite des Geräts entfernen, um das Kabel hier einzuführen. Verbinden Sie dann das Kabel mit dem entsprechenden Stecker und versorgen Sie das Gerät erneut mit Spannung. Im LICHTSENSOR-Menü können Sie immer überprüfen, welcher Sensor verwendet wird: „i“ = intern und „e“ = extern.

ZEIT EINSTELLEN

- Drücken Sie zweimal „Menü“ **B**, sodass die Uhr blinkt, und drücken Sie erneut „Menü“ **B**, um die Zeit einzustellen.
- Stellen Sie die Stunden mit den Pfeilen **C** ein und bestätigen Sie mit „Menü“ **B**.
- Stellen Sie die Minuten mit den Pfeilen **C** ein und drücken Sie zur Bestätigung „Menü“ **B**.

EINSTELLUNGEN ÖFFNEN / SCHLIESSEN ANPASSEN

- Drücken Sie zweimal auf „Menü“ **B**. Die Uhr blinkt.
- Wählen Sie mit den Pfeilen **C** die Sonne aus, um die Öffnungseinstellungen anzupassen. Wählen Sie den Mond aus, um die Schließeeinstellungen anzupassen.
- Drücken Sie „Menü“ **B** und wählen Sie eine Methode. TIMER, SENSOR, SENSOR + TIMER oder MANUELL. (siehe erste Verwendung) • Drücken Sie zur Bestätigung „Menü“ **B**.
- Wenn „TIMER“ oder „SENSOR + TIMER“ ausgewählt ist, muss die Uhrzeit eingegeben werden.

EINSTELLUNGEN

LICHTSENSOR

Hier können Sie die Empfindlichkeit des Lichtsensors einstellen. Wenn Sie einen externen Lichtsensor verwenden, müssen Sie ihn anschließen, bevor Sie das Gerät mit Strom versorgen. Auf diese Weise wird die Nightwatch diesen Sensor selbst erkennen.

- Drücken Sie zweimal auf „Menü“ **B**, sodass die Uhr zu blinken beginnt.
- Wählen Sie mit den Pfeilen **C** das Symbol für „EINSTELLUNGEN“ und drücken Sie „Menü“ **B**.
- „LICHTSENSOR“ blinkt.
- Drücken Sie „Menü“ **B**. Wählen Sie die Sonne (Öffnen) oder den Mond (Schließen) und stellen Sie die Werte wie gewünscht ein. Rechts sehen Sie die Werte, die die internen - „i“ - und externen - „e“ - Sensoren zu diesem Zeitpunkt messen. Wenn Sie diese Werte als Referenz verwenden möchten, müssen Sie sicherstellen, dass Sie kein Licht blockieren, indem Sie vor dem Sensor stehen oder die Hand davor halten.
- Hinter den gewählten Werten sehen Sie, welcher Sensor gerade verwendet wird - „i“ für intern oder „e“ für extern.
- Wählen Sie „EXIT MENU“ oder warten Sie, bis der Bildschirm erlischt.

TEMPERATUR

Wenn ein Temperatursensor angeschlossen ist, können Sie einen Wert eingeben, bei dem die Klappe geschlossen bleiben muss. Wir empfehlen dies nur, wenn die Tiere auch einen ausreichend großen und beleuchteten Innenraum haben. Stellen Sie außerdem sicher, dass die Tiere jederzeit Zugang zu Futter und vor allem zu Wasser haben.

- Drücken Sie zweimal auf „Menü“ **B**, sodass die Uhr zu blinken beginnt.
- Wählen Sie mit den Pfeilen **C** das Symbol für „EINSTELLUNGEN“ und drücken Sie „Menü“ **B**.
- „LICHTSENSOR“ blinkt.
- Wählen Sie mit den Pfeilen **C** „TEMPERATUR“ und bestätigen Sie mit „Menü“ **B**.
- Sie können jetzt mit den Pfeilen **C** einen Wert auswählen. (in Schritten von 5 °C)
- Bestätigen Sie mit „Menü“ **B**.

TÜR EINSTELLEN

- Drücken Sie zweimal auf „Menü“ **B**, sodass die Uhr zu blinken beginnt.
- Wählen Sie mit den Pfeilen **C** das Symbol für „EINSTELLUNGEN“ und drücken Sie „Menü“ **B**.
- „LICHTSENSOR“ blinkt.
- Wählen Sie mit den Pfeiltasten **C** „TÜR EINSTELLEN“ und bestätigen Sie mit „Menü“ **B**.
- Die Klappe öffnet sich. Der Motor rollt die Schnur auf, bis die Schlaufe gegen das Gerät gezogen wird.
- Schließen Sie die Klappe so schnell wie nötig mit den Tasten und drücken Sie anschließend „Menü“ **B**.
- Die Klappe öffnet sich erneut und das Gerät ist wieder betriebsbereit.

WERKSEINSTELLUNGEN

Wenn Sie diese Menüoption auswählen, stellt das Gerät die Werkseinstellungen wieder her, und Sie müssen das Gerät wie vor der ersten Verwendung erneut einstellen.

WICHTIG

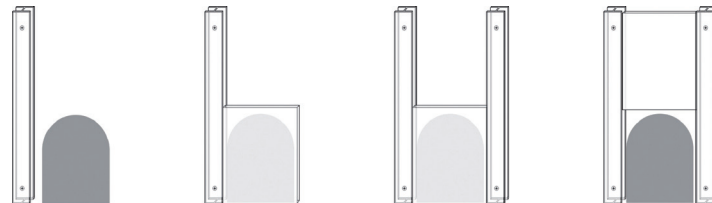
- Verwenden Sie Einweg-Alkalibatterien, KEINE WIEDERAUFLADBAREN BATTERIEN!
- Wenn kein Temperatursensor angeschlossen ist, muss der eingestellte Wert „-“ sein, sonst öffnet sich die Klappe nicht mehr.
- Es kann einige Zeit dauern, bis das Gerät reagiert, um zu verhindern, dass das Gerät auf kurzzeitige Beleuchtung oder Verdunklung reagiert.

MONTAJE



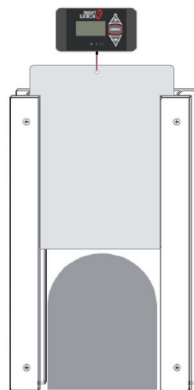
VERTICAL

PUERTA DESLIZANTE



1. Fije una de las guías.
2. Coloque la puerta en la guía y coloque la segunda guía contra ella.
3. Deslice la guía unos milímetros hacia afuera y asegúrese de que haya suficiente espacio para que la puerta pueda moverse libremente hacia arriba y hacia abajo. Ahora atornille la parte inferior.
4. Deslice la puerta hacia arriba y haga lo mismo que en la parte inferior.

La puerta ahora debe poder cerrarse fácilmente debido a su propio peso.



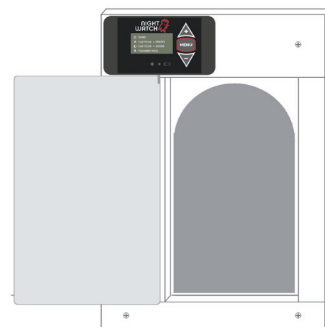
NIGHTWATCH

El dispositivo se entrega en estado “abierto”. Deslice la puerta para abrirla completamente y determine la posición del Nightwatch. El aparato debe montarse horizontalmente y de tal manera que la cuerda se extiende perpendicularmente hacia abajo desde el aparato.

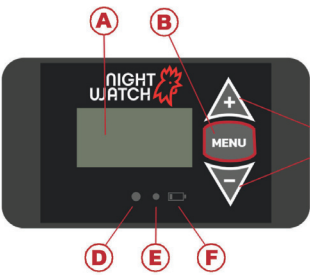
Atornille el aparato con los tornillos suministrados y luego fije el lazo a la puerta con la atadura de cables suministrada.

HORIZONTAL

Esta versión se debe montar por encima de la apertura

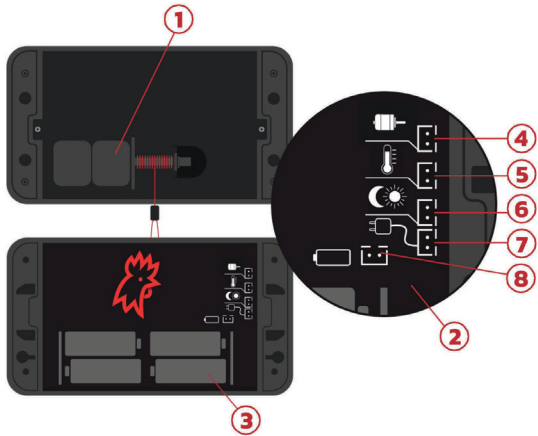


EL DISPOSITIVO



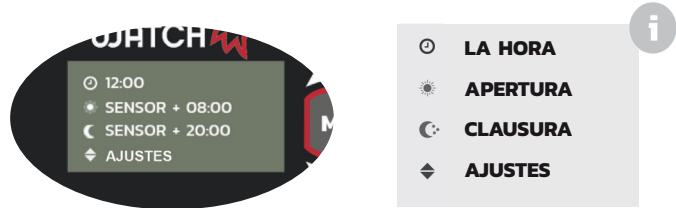
- A - pantalla iluminada
- B - botón de menú
- C - botones de control
- D - sensor de luz
- E - indicación led
- F - indicación led batería

- Botón de menú B**
Botón para abrir el menú y para abrir o confirmar una opción de menú seleccionada.
- Botones de control C**
Botones para navegar por el menú, aumentar o disminuir los valores en el menú y para operar la puerta manualmente.
- LED verde: E**
- **parpadeo rápido:** acción requerida
- **parpadeo lento:** motor en funcionamiento
- **cada 30 segundos:** puerta cerrada
- LED rojo: F**
se ilumina cuando el voltaje de la batería es bajo y baterías deben reemplazarse.



- 1 - motor
- 2 - conexiones
- 3 - soporte de la batería
- 4 - conector motor
- 5 - conector del sensor de temperatura
- 6 - conector del sensor de luz
- 7 - conector de tensión de red
- 8 - conector de baterías

PANTALLA



- Aquí se ve la configuración elegida para abrir. TEMPORIZADOR, SENSOR, SENSOR + TEMPORIZADOR, o MANUAL. Si elige 'TEMPORIZADOR' o 'SENSOR + TEMPORIZADOR', también verá la hora elegida aquí.
- Aquí se ve la configuración elegida para cerrar. TEMPORIZADOR, SENSOR, SENSOR + TEMPORIZADOR, o MANUAL. Si elige 'TEMPORIZADOR' o 'SENSOR + TEMPORIZADOR', también verá la hora elegida aquí.
- Aquí puede ajustar las otras configuraciones.

LA PUESTA EN MARCHA

Cuando abre el dispositivo, se presentarán el clip de la batería y los conectores. Si usa un sensor externo, conéctelo primero. Luego inserte las baterías y / o el adaptador de corriente. Cuando se utilicen ambos, se utilizará la tensión de la red y las baterías tomarán el control cuando la tensión de la red caiga. ¡100% de certeza! Si usa el adaptador de CA y / o el sensor externo, retire la tapa en la parte inferior del dispositivo y pase los cables por el orificio. Luego conecte el cable con el conector correspondiente.

PRIMER USO

- Cuando usa el dispositivo por primera vez, inmediatamente podrá elegir el idioma deseado.
 - Elija un idioma y confirme su elección con 'menú' B.
 - Luego tendrá que ingresar la hora. Ajuste las horas con las flechas C y confirme con el 'menú' B. Repita para los minutos.
 - Luego, use las flechas C para seleccionar un método para abrir y cerrar.
- SENSOR:** La puerta se abre cuando hay suficiente luz y se cierra cuando hay suficiente oscuridad.
- TIMER:** La puerta se abre o se cierra a la hora especificada.
- SENSOR + TIMER:** La puerta se abre con suficiente luz pero nunca antes del tiempo especificado. La puerta se cierra con suficiente oscuridad pero nunca más tarde del tiempo especificado.
- MANUAL:** La puerta se abre y se cierra solamente presionando el botón correspondiente.

- Si hace una elección que incluye el temporizador, tendrá que ingresar este tiempo.
- Cierre la puerta con las flechas C cuando se le solicita y luego presione 'menú' B.
 - La puerta se abre de nuevo y el aparato ya está listo para su uso.

CONECTAR EL SENSOR DE LUZ EXTERNO

Si desea utilizar el sensor de luz externo, debe retirar el adaptador de alimentación y / o las baterías. A continuación, puede quitar la tapa en la parte inferior del dispositivo para pasar el cable por el orificio. Luego, conecte el cable con el conector correspondiente y vuelva a suministrar voltaje al dispositivo.

Siempre puede verificar qué sensor se usa en el menú SENSOR DE LUZ. ,i' = interno y ,e' = externo.

AJUSTAR EL TIEMPO

- Presione ,menú' B dos veces para que el reloj parpadee y presione ,menú' B nuevamente para ajustar la hora.
- Ajuste las horas con las flechas C y confirme con el ,menú' B.
- Ajuste los minutos con las flechas C y presione ,menú' B para confirmar.

AJUSTES DE APERTURA / CIERRE

- Presione ,menú' B dos veces. El reloj parpadeará.
- Use las flechas C para seleccionar el sol para ajustar la configuración de apertura. Elija la luna para ajustar la configuración de cierre.
- Presiona ,menú' B y elige un método. 'TEMPORIZADOR', 'SENSOR', 'SENSOR + TEMPORIZADOR', o 'MANUAL'. (ver primer uso)
- Presione ,menú' B para confirmar.
- Si se selecciona ,TEMPORIZADOR' o ,SENSOR + TEMPORIZADOR', se debe ingresar la hora.

AJUSTES

SENSOR DE LUZ

Aquí puede ajustar la sensibilidad del sensor de luz. Si utiliza un sensor de luz externo, debe conectarlo antes de suministrar energía al dispositivo. De esta manera el Nightwatch lo detectará él mismo.

- Presione ,menú' B dos veces para que el reloj comience a parpadear.
- Use las flechas C para seleccionar el símbolo para ,AJUSTES' y presione ,menú' B.
- „SENSOR DE LUZ" parpadea.
- Presione ,menú' B. Seleccione el sol (abrir) o la luna (cerrar) y ajuste los valores como desea. A la derecha, se ven los valores que los sensores internos ,i' y externos ,e' miden en ese momento. Si desea usarlos como referencia, debe asegurarse de no bloquear la luz al pararse frente al sensor o mantener su mano frente a él.
- Detrás de los valores elegidos puede ver qué sensor se está utilizando actualmente. ,i' para interno o ,e' para externo.
- Seleccione ,SALIR DEL MENÚ' o espere hasta que la pantalla se apague.

TEMPERATURA

Si hay un sensor de temperatura conectado, puede ingresar un valor donde la puerta debe permanecer cerrada. Solo recomendamos esto cuando los animales tengan un espacio interior suficientemente grande e iluminado. También asegúrese de que los animales tengan acceso a alimentos y especialmente a bebida en todo momento.

- Presione ,menú' B dos veces para que el reloj comience a parpadear.
- Use las flechas C para seleccionar el símbolo para ,AJUSTES' y presione ,menú' B.
- „SENSOR DE LUZ" parpadea.
- Seleccione ,TEMPERATURA' con las flechas C y confirme con ,menú' B.
- Ahora puede elegir un valor con las flechas C. (en pasos de 5 ° C)
- Confirme con el ,menú' B.

CALIBRAR LA PUERTA

- Presione ,menú' B dos veces para que el reloj comience a parpadear.
- Use las flechas C para seleccionar el símbolo para ,AJUSTES' y presione ,menú' B.
- „SENSOR DE LUZ" parpadea.
- Utilice las flechas C para seleccionar ,CALIBRAR PUERTA' y confirme con ,menú' B.
- Ahora se abre la puerta. El motor enrolla la cuerda hasta que el lazo se tira contra el dispositivo.
- Cierre la puerta con los botones cuando se le solicite y luego presione ,menú' B.

La puerta se abre de nuevo y el aparato ya está listo para su uso.

AJUSTES DE FÁBRICA

Cuando elige esta opción de menú, el dispositivo restaurará la configuración de fábrica y tendrá que restablecer el dispositivo como antes del primer uso.

IMPORTANTE

- Utilice baterías alcalinas desechables, NO USE BATERÍAS RECARGABLES!
- Si no hay sensor de temperatura conectado, el valor establecido debe ser ,-. De lo contrario, la puerta ya no se abrirá.
- El dispositivo puede tardar un tiempo en reaccionar para evitar que la unidad responda a una iluminación u oscurecimiento momentánea.

NIGHTWATCH REMOTE



ACCESSORIES



Solar battery pack



Adapter 230v



External light sensor



Temperature sensor

DOORS AND PULLEYS



ChickenCare

Pater Beckersstraat 50
3550 Heusden-Zolder
Belgium

www.ChickenCare.be
info@ChickenCare.be